

MASTERSTOP uzbriestošās blīvleentas



Pārbaudīja MPA

- Vispārējs būvuzraudzības sertifikāts

Produkta apraksts

MASTERSTOP uzbriestošās bentonīta blīvleentas jau gadiem ilgi ir apliecinājušas sevi būvniecības praksē, tās uzbriest saskarē ar ūdeni, garantēti un ilgstoši noblīvējot montāžas šuves.

Pārbaudes apliecina, ka produkts ir piemērots dažādām pielietojuma jomām.

MASTERSTOP uzbriestošo bentonīta blīvleentu priekšrocības pārliecina

- Vienkārša un droša montāža
- Nav apmalojumu
- Pašinjicējošs efekts. Uzbriestošās blīvleentas iespiežas plaisās un tukšumos.
- Nekaitē apkārtējai videi
- Nav veidgabalu un metinājumu
- Uzbriešanas un saraušanās process ir atgriezenisks
- Saglabā formu; nav līpoša
- Nav atkritumu jeb atgriezumumu
- Drošība apliecināta daudzās pārbaudēs

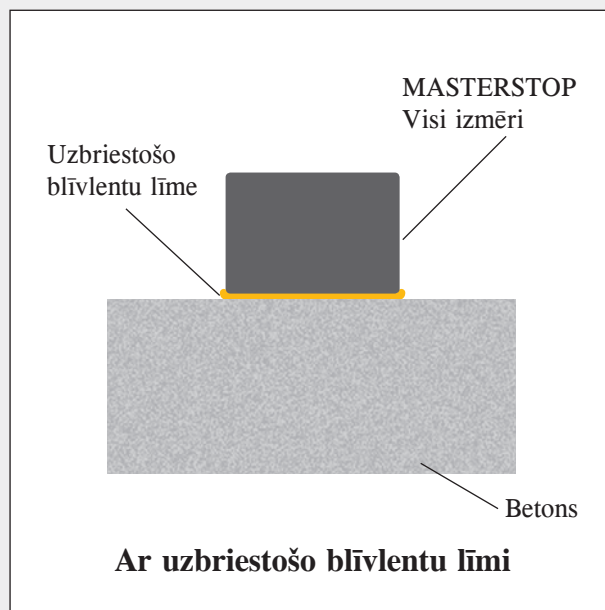
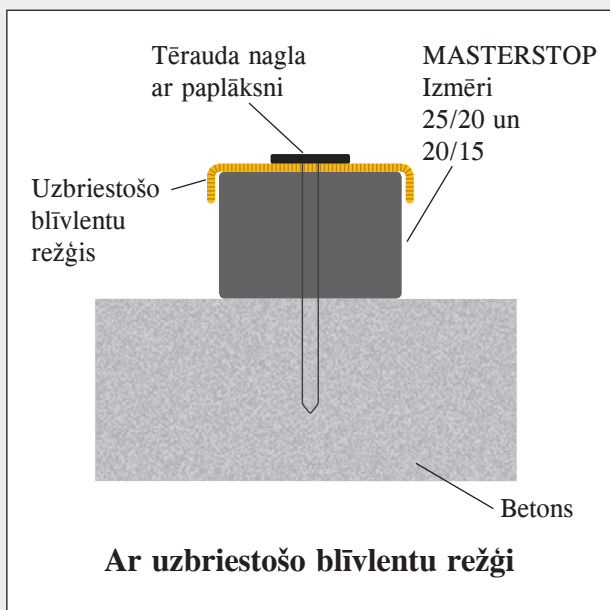
MASTERSTOP un MASTERSTOP SK uzbriestošo bentonīta blīvleentu noturība

| Vide | noturīga | nenoturīga |
|---------------------------------|----------|------------|
| Parastie sārmi | ✓ | |
| Urīnviela | ✓ | |
| Virca / fekālijas | ✓ | |
| Biogāze | ✓ | |
| Radons | ✓ | |
| Ceļu kaisāmā sāls | ✓ | |
| Fermentācijas procesa vielas | ✓ | |
| Kompostēšanas procesa vielas | ✓ | |
| Notekūdeņi attīrīšanas iekārtās | ✓ | |
| Benzīns | | X |
| Dīzeļdegviela | | X |
| Mazuts | | X |

Citāda noturība pēc pieprasījuma.

Montāža

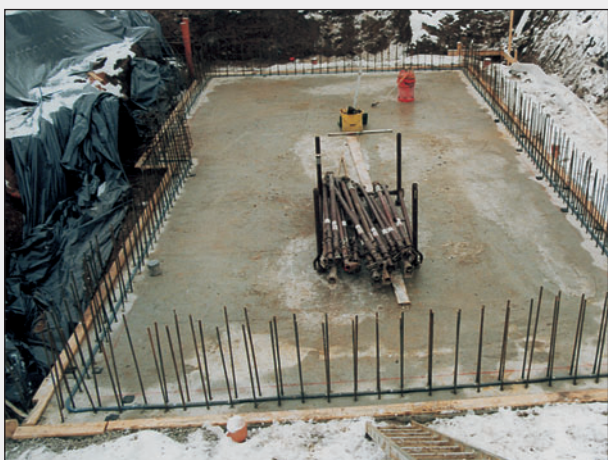
MASTERSTOP uzbriestošās bentonīta blīvlentas tiek nostiprinātas ar uzbriestošo blīvlentu režģi vai uzbriestošo blīvlentu līmi. Tās tiek ievietotas starp armatūrām ar 8 cm betona segumu.



Būvlaukumā

MASTERSTOP instalēšana

Izmērs 25/20 mm



Pamatnes/sienas savienojums



Stūra izveidošana tikai tiešā sadurē



Gatava instalācija



Caurules noblīvējums