

FLEX 2000



Plastiska masa, kas nelaiž cauri tvaikus un ūdeni, cauruļu un kabeļu noblīvēšanai būvdetaļās, kas saskaras ar zemi. Var pielietot arī vietās, kur ieplūst ūdens, lai noblīvētu sūci.

Pārbaudīts gredzenveida blīvējums (MFPA Leipciga) līdz 7,5 m ūdens staba



Art. nr.	Artikuls	Iepakojums/gab.	Svars kg	Cena €
120610	Flex 2000 blīvējošā pasta Tūbiņa 850 g	20 tūbiņas kartona kastē	0,94 kg	43,20
120620	Pistole ar lokanu uzgali	1	1,07 kg	118,00
120630	Lokans uzgalis	1	0,06 kg	49,90



Flex 2000 blīvējošā pasta



Pistole



Lokans uzgalis

Tehniskie parametri

Konsistence	pastveida, stabila
Siltumizturība	+50 °C
Apstrādes temperatūra	no +5 °C līdz +35 °C
Patēriņš	apt. 1,6 kg uz 1 l dobuma
Uzglabāšana	2 gadi 20 °C temp.

Pamatne

Sausa, slapja vai mitra. Pamatnei jābūt bez taukiem, darvas, eļļas un bez nepiesaistītām sastāvdaļām. Piemērotas pamatnes ir: betons, ķieģeļi, java, apmetums un visi pārējie neorganiskie būvmateriāli, kā arī keramika, PVC, polietilēns un polipropilēns.



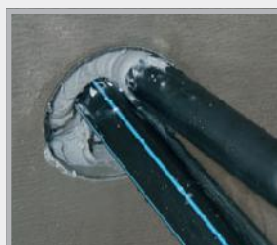
Ieplūstošais ūdens



Flex 2000 iesmidzināšana



Gredzenveida spraugas aizpildīšana



Ūdens vairs netek



Blīvējošās masas špaktelēšana



Aizdare ar ātri cietējošu cementu

Apstrāde

Pirms apstrādes Flex 2000 vismaz 30 min tur siltā ūdenī un sasilda līdz apt. 35–40°C, un tādējādi tiek nodrošināta apstrādei nepieciešamā konsistence. Atveres iekšpuse jāiztīra ar piemērotu suku, lai tur nebūtu putekļu, smilšu un citu nepiesaistītu sastāvdaļu. Pirms apstrādes ar Flex 2000 apmēram 10 cm dziļumā atverē tiek izveidots drošības bloks no 2K-PUR montāžas putām. Pēc tam Flex 2000 tūbiņa tiek iespīlēta pistolē un ar uzlikto lokano smidzināšanas sprauslu virzienā no aizmugures uz priekšu izspiesta atverē vismaz 12 cm biežā kārtā. Kabeļu caurvadus pēc pabeigtas sablīvēšanās nedaudz jāpapurina kabelis un iespējamie tukšumi pēc tam jāaizpilda ar Flex 2000. Jāpievērš uzmanība tam, lai kabeli pēc pabeigtas sablīvēšanas nebūtu mehānisko spriegumu. Noslēgumā blīvējošā masa tiek piespiesta un nogludināta ar metāla špakteli, atspiežot atpakaļ apmēram par 1 cm. Papildu drošībai caurvada izejas gals tiek nosegts ar ātri cietējošu cementu. Lai ievietotu jaunu kabeli, jānoņem javas aizdare un kabelis jāizspiež cauri blīvējuma masai. Pēc tam vēlreiz jānoblīvē ar Flex 2000.

