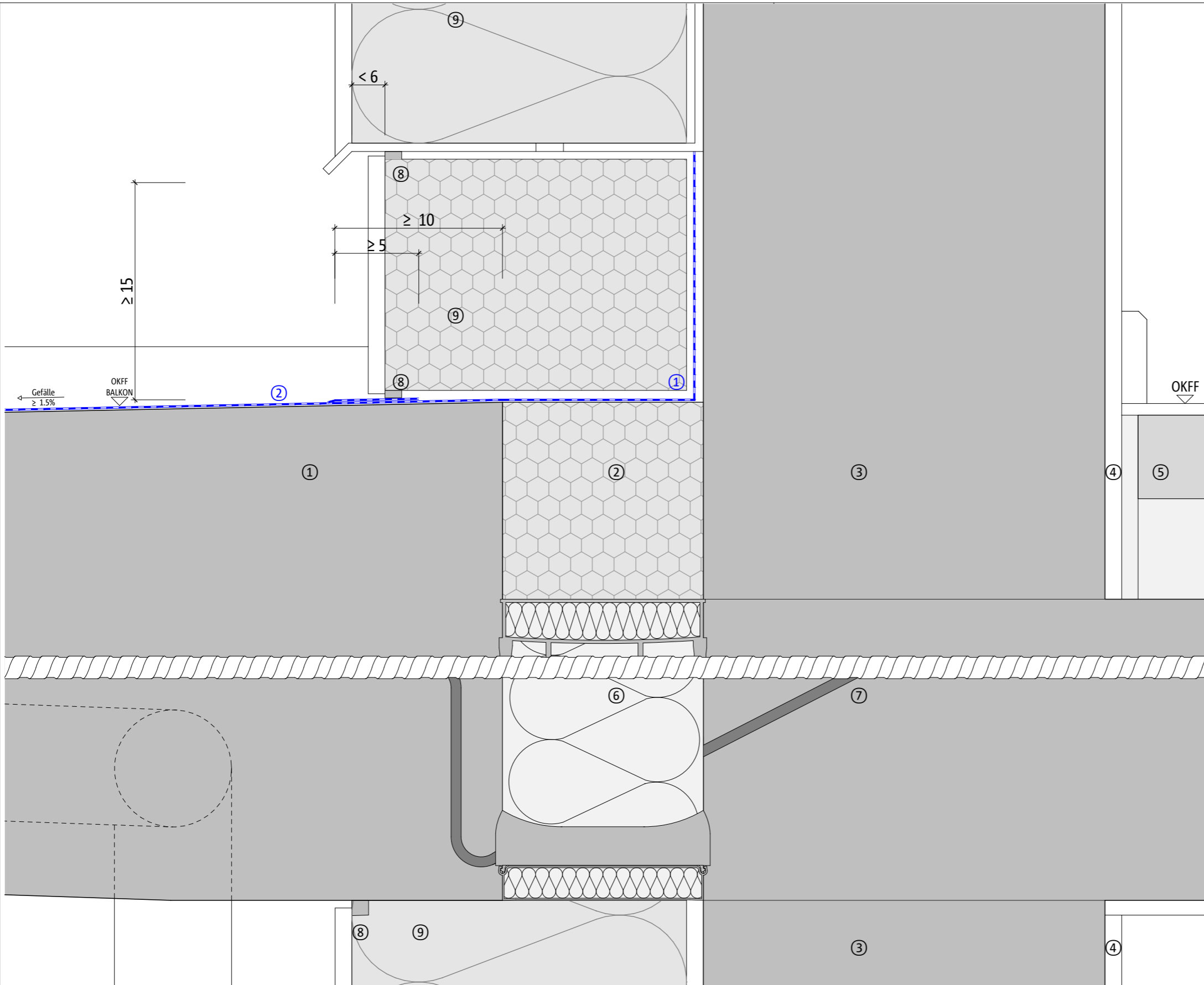


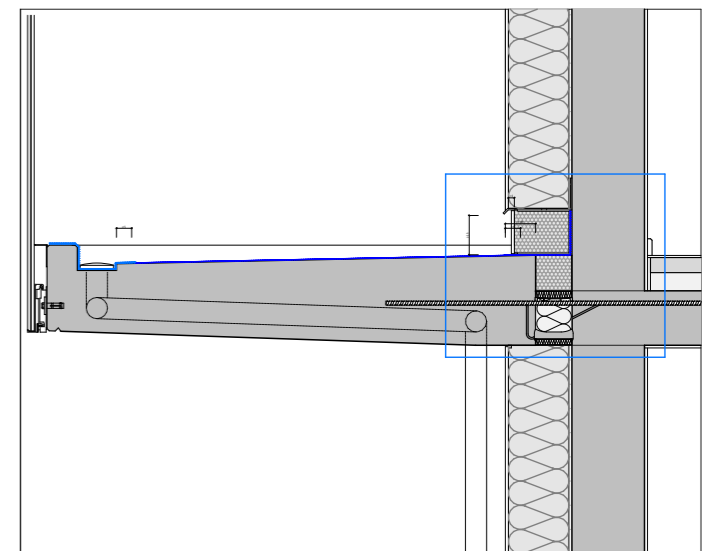
Thermisch getrennter Anschluss an eine Decke
 Stahlbetonplatte als Vollfertigteil
 Einschaliges Mauerwerk mit Wärmedämmverbundsystem
 Abdichtung Balkonplatte / aufgehende Wand
 VARIANTE 1b

Januar 2018
 DCIK 01-09-TX1b

Detaillierte Produkt- und Verarbeitungsinformationen zur Verwendung von Flüssigkunststoffen finden Sie im Internet unter:
www.triflex.com



GESAMTDETAIL - ÜBERSICHT



ABDICHTUNG BALKON / AUFGEHENDE WAND (WDVS)

DETAIL M. 1 : 2.5

BAUTEILE UND BAUMATERIALIEN

- ① STAHLBETONFERTIGTEIL, WU- BETON
- ② DÄMMUNG
- ③ MAUERWERK
- ④ INNENPUTZ
- ⑤ SCHWIMMENDER ESTRICH

- ⑥ SCHÖCK ISOKORB®
- ⑦ STAHLBETONDECKE
- ⑧ ANPUTZPROFIL, KOMPRIBAND
- ⑨ WDVS, NACH HERSTELLERANGABE

ABDICHTUNG

- ① Triflex Pro Detail MIT VLIESEINLAGE
FLÄCHENBESCHICHTUNG UND -ABDICHTUNG (OPTIONAL)
- ② Triflex ProFloor UND ProTerra MIT VLIESEINLAGE
NACH HERSTELLERANGABE

Hinweis:
 Diese Details sind allgemeine, unverbindliche Planungsvorschläge, welche die Ausführung nur schematisch darstellen. Anwendbarkeit und Vollständigkeit sind vom Kunden/ Planer/ Verarbeiter beim jeweiligen Bauvorhaben eigenverantwortlich zu prüfen. Angrenzende Gewerke sind nur schematisch dargestellt. Alle Vorgaben und Annahmen sind auf die örtlichen Gegebenheiten anzupassen bzw. abzustimmen. Die jeweiligen technischen Vorgaben in den Merkblättern, Verarbeitungsrichtlinien und Systemzulassungen sind zu beachten.