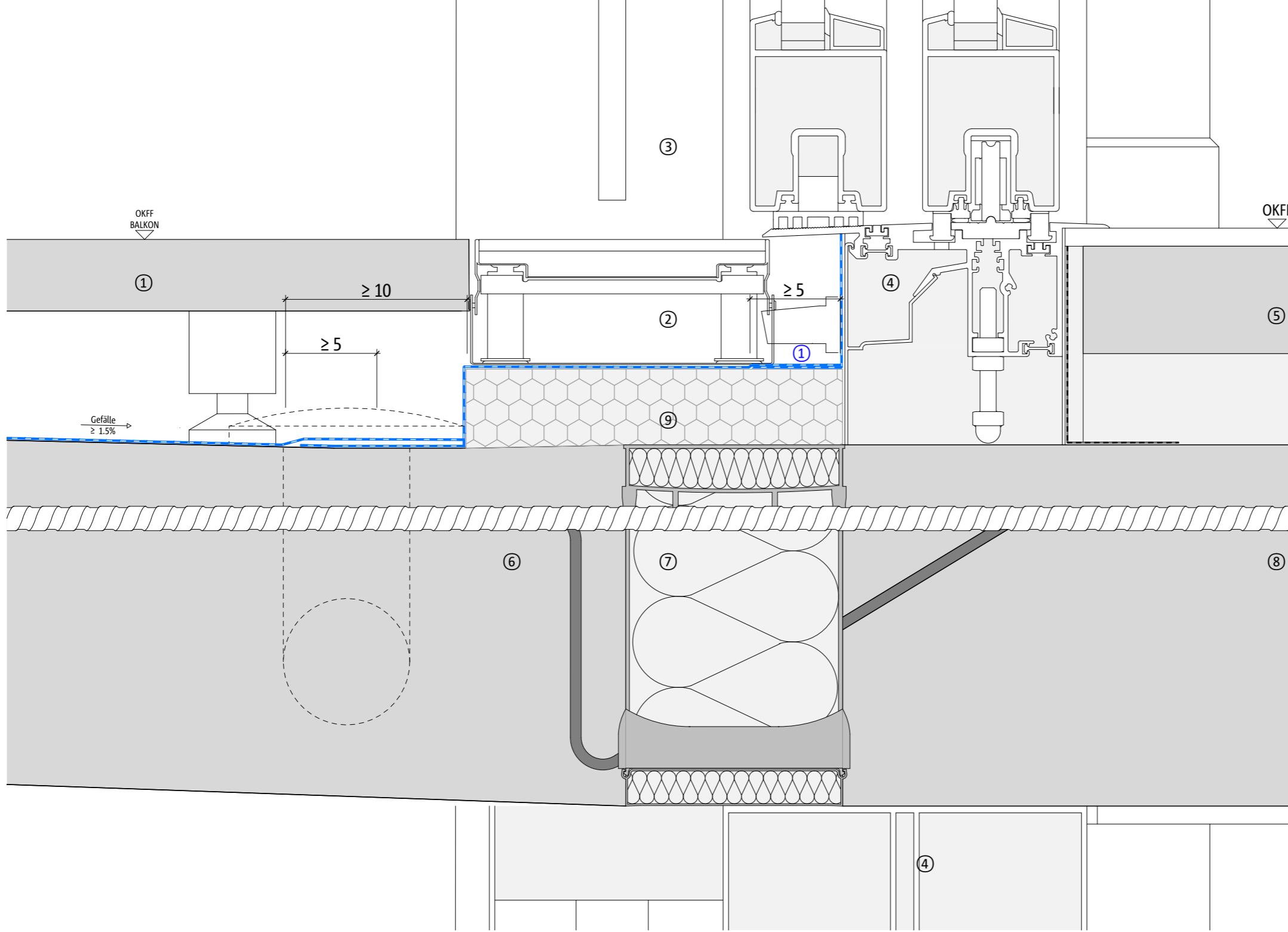


Thermisch getrennter Anschluss an eine Decke
Stahlbetonplatte als Vollfertigteil
Einschaliges Mauerwerk mit Wärmedämmverbundsystem
Abdichtung Balkonplatte / Schiebetür, barrierefrei
VARIANTE 2

Januar 2018
DCIK 01-14-TX5b

Detaillierte Produkt- und Verarbeitungsinformationen zur Verwendung von Flüssigkunststoffen finden Sie im Internet unter:
www.triflex.com

Barrierefreie, niveaugleiche Übergänge oder Übergänge mit einer zulässigen Schwellenhöhe von ≤ 2 cm sind **abdichtungstechnische Sonderkonstruktionen**. Sie erfordern eine auf den Einzelfall abgestimmte Ausführungsart. Für diese niveaugleichen Übergänge muss berücksichtigt werden, **dass die Abdichtung allein die Funktion der Dichtigkeit am Türanschluss nicht sicherstellen kann**. Durch planerische Vorgaben ist das Eindringen von Wasser und das Hinterlaufen der Abdichtung zu verhindern. (DIN 18531-1, Abs. 6.8)



DETAIL M. 1 : 2.5

BAUTEILE UND BAUMATERIALIEN

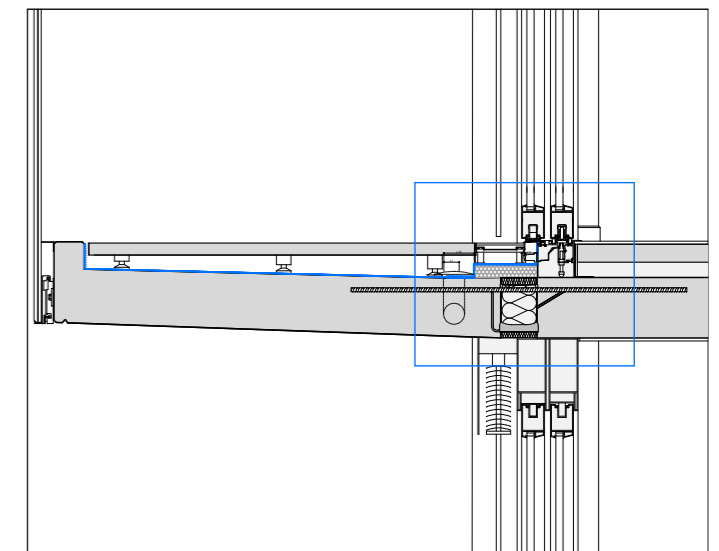
- | | |
|--------------------------------|-----------------------------------|
| ① BALKONBELAG AUF UK | ⑥ STAHLBETONFERTIGTEIL, WU- BETON |
| ② ENTWÄSSERUNGSRINNE | ⑦ SCHÖCK ISOKORB® |
| ③ WDVS | ⑧ STAHLBETONDECKE |
| ④ TÜRELEMENT (Z.B. MIT ALUMAT) | ⑨ DÄMMUNG, TRITTFEST |
| ⑤ SCHWIMMENDER ESTRICH | |

ABDICHTUNG

- ① Triflex Pro Detail MIT VLIESEINLAGE

RINNENDIMENSIONIERUNG NACH LAGE DES BALKONS UND ANFALLENDER REGENSPENDE / WASSERMENGE

GESAMTDETAIL - ÜBERSICHT



ABDICHTUNG BALKON / SCHIEBETÜR, BARRIEREFREI (WDVS)

Hinweis:
Diese Details sind allgemeine, unverbindliche Planungsvorschläge, welche die Ausführung nur schematisch darstellen. Anwendbarkeit und Vollständigkeit sind vom Kunden/ Planer/ Verarbeiter beim jeweiligen Bauvorhaben eigenverantwortlich zu prüfen. Angrenzende Gewerke sind nur schematisch dargestellt. Alle Vorgaben und Annahmen sind auf die örtlichen Gegebenheiten anzupassen bzw. abzustimmen. Die jeweiligen technischen Vorgaben in den Merkblättern, Verarbeitungsrichtlinien und Systemzulassungen sind zu beachten.