

Thermisch getrennter Anschluss an eine Decke

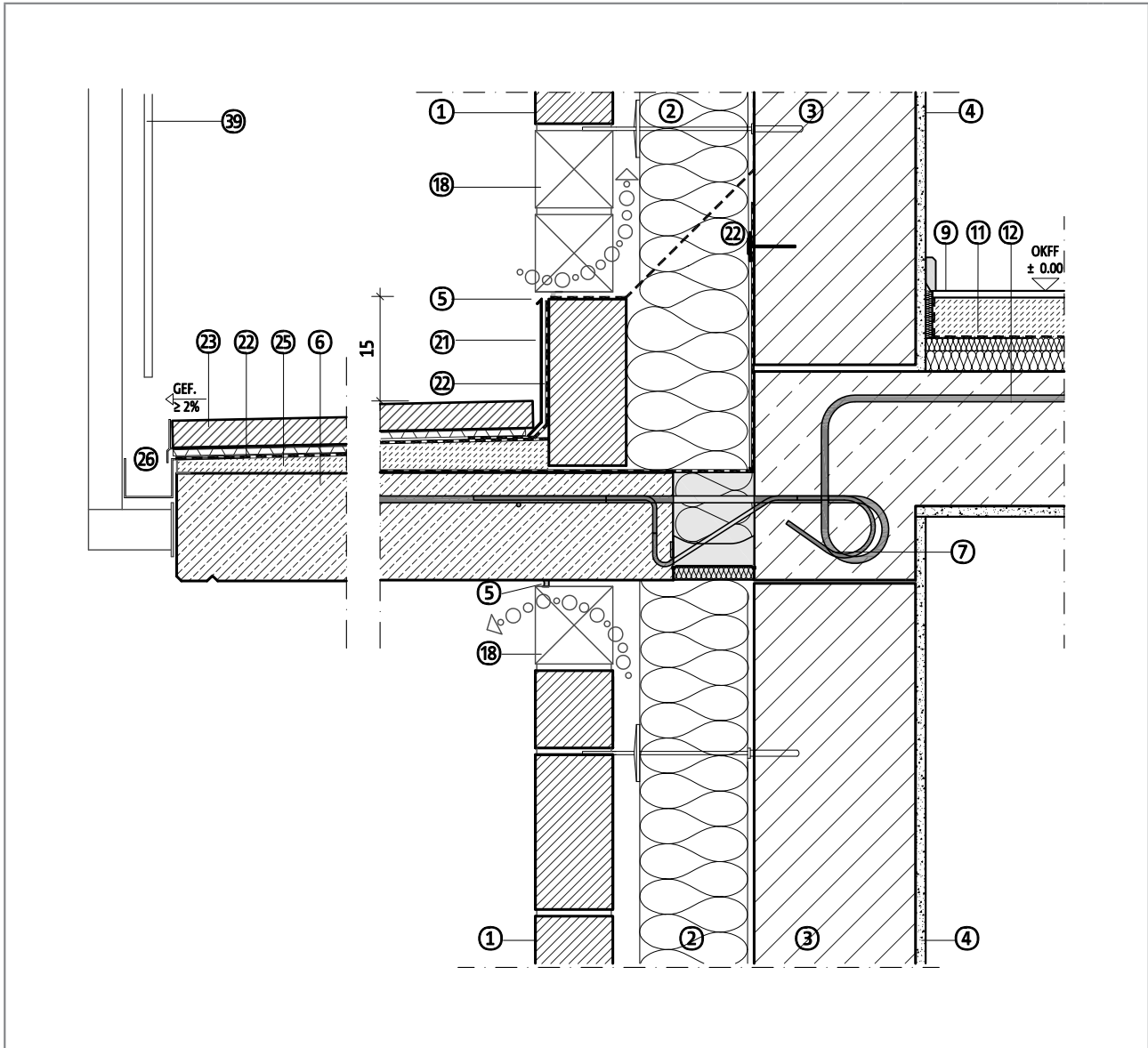
Stahlbetondecke mit Aufbau und Höhenversatz nach unten

Zweischaliges Mauerwerk mit Wärmedämmung und Hinterlüftung

Detail oben Wand / unten Wand

Dezember 2015

DCIK 21-01-WW | M 1:10



	Bauteil, exemplarisch	d [mm]	λ [W/mK]		Bauteil, exemplarisch	d [mm]	λ [W/mK]
①	Sichtmauerwerk	115	1,000	⑩	Trittschall- und Wärmedämmung	70	0,040
②	Wärmedämmung	160	0,035	⑫	Stahlbetondecke	200	2,300
③	Mauerwerk	240	0,560	⑱	Lüftungsöffnung / Hinterlüftung	40	1,000
④	Innenputz	10	0,700	⑳	Alublech, gekantet	-	-
⑤	Dauerelastische Fuge, Anputzprofil	-	-	㉑	Abdichtung	-	-
⑥	Stahlbetondecke	> 160	2,300	㉒	Plattenbelag auf Entkopplungsmatte	-	-
⑦	Schöck Isokorb® KXT-HV	120	0,085	㉓	Gefälleverbundestrich	-	-
⑨	Bodenbelag auf Estrich mit Trennlage	70	1,100	㉔	Randabschluss, Rinne	-	-

Hinweis: Dieses Detail ist ein allgemeiner, unverbindlicher und schematischer Planungsvorschlag. Anwendbarkeit und Vollständigkeit sind vom Planer eigenverantwortlich zu prüfen und auf die örtlichen Gegebenheiten abzustimmen. Die jeweiligen technischen Vorgaben in Merkblättern, Verarbeitungsrichtlinien, Systemzulassungen und DIN-Vorschriften sind zu beachten.