

## Thermisch getrennter Anschluss an eine Decke

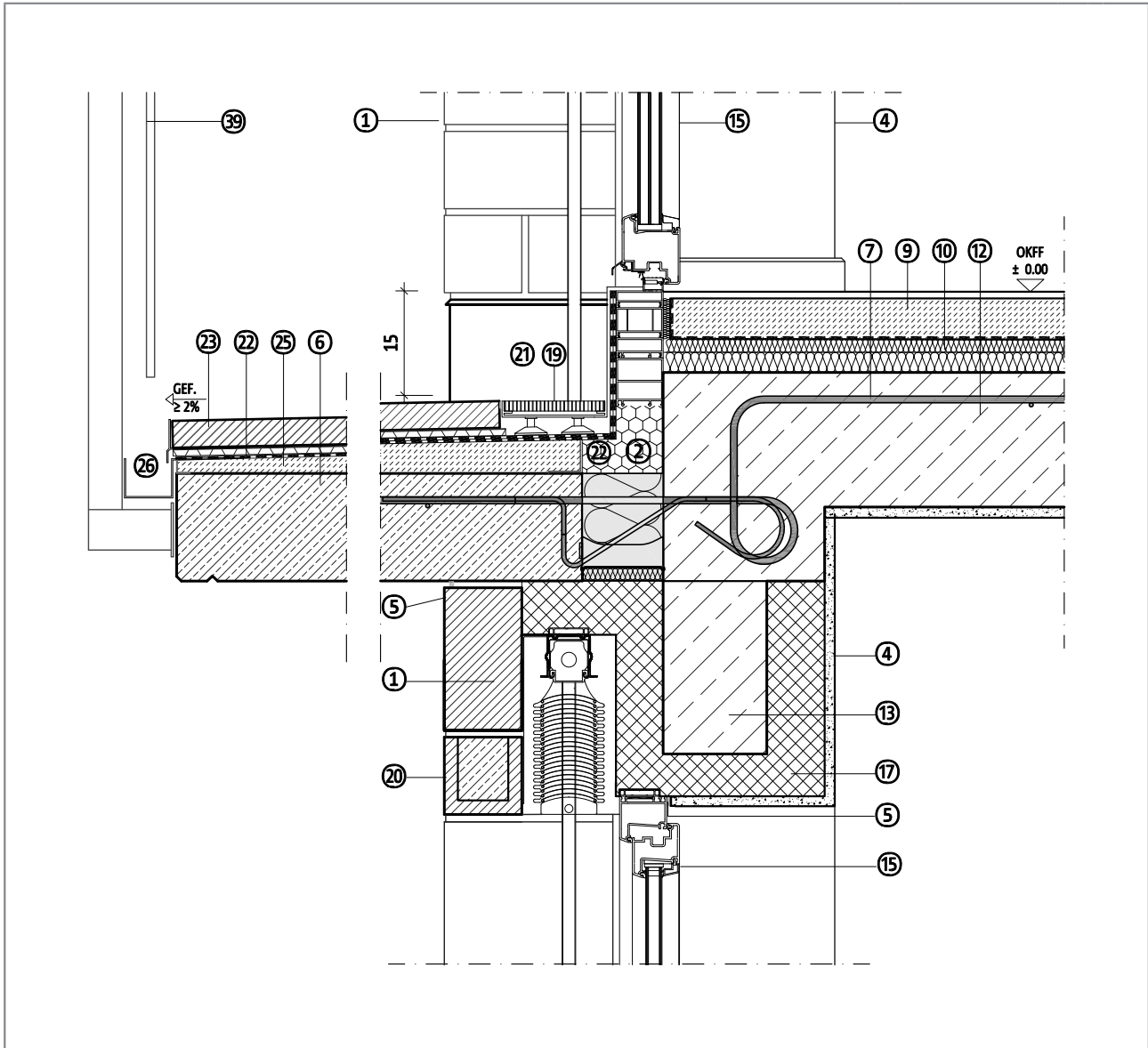
Stahlbetonplatte mit Aufbau und Höhenversatz nach unten

Zweischaliges Mauerwerk mit Wärmedämmung und Hinterlüftung

Detail oben Tür / unten Fenster

Dezember 2015

DCIK 21-05-TFJ | M 1:10



	Bauteil, exemplarisch	d [mm]	$\lambda$ [W/mK]		Bauteil, exemplarisch	d [mm]	$\lambda$ [W/mK]
①	Sichtmauerwerk	115	1,000	⑫	Stahlbetondecke	200	2,300
②	Wärmedämmung	160	0,035	⑮	Fenster, Fenstertüren, Türen	-	-
④	Innenputz	10	0,700	⑰	Jalousienkasten	450	0,032
⑤	Dauerelastische Fuge, Anputzprofil	-	-	⑲	Gitterrost	-	-
⑥	Stahlbetonplatte	> 160	2,300	⑳	Alublech, gekantet	-	-
⑦	Schöck Isokorb® KXT-HV	120	0,085	㉑	Abdichtung	-	-
⑨	Bodenbelag auf Estrich mit Trennlage	70	1,100	㉓	Plattenbelag auf Entkopplungsmatte	-	-
⑩	Trittschall- und Wärmedämmung	70	0,040	㉕	Gefälleverbundestrich	-	-

Hinweis: Dieses Detail ist ein allgemeiner, unverbindlicher und schematischer Planungsvorschlag. Anwendbarkeit und Vollständigkeit sind vom Planer eigenverantwortlich zu prüfen und auf die örtlichen Gegebenheiten abzustimmen. Die jeweiligen technischen Vorgaben in Merkblättern, Verarbeitungsrichtlinien, Systemzulassungen und DIN-Vorschriften sind zu beachten.