

Thermisch getrennter Anschluss an eine Decke

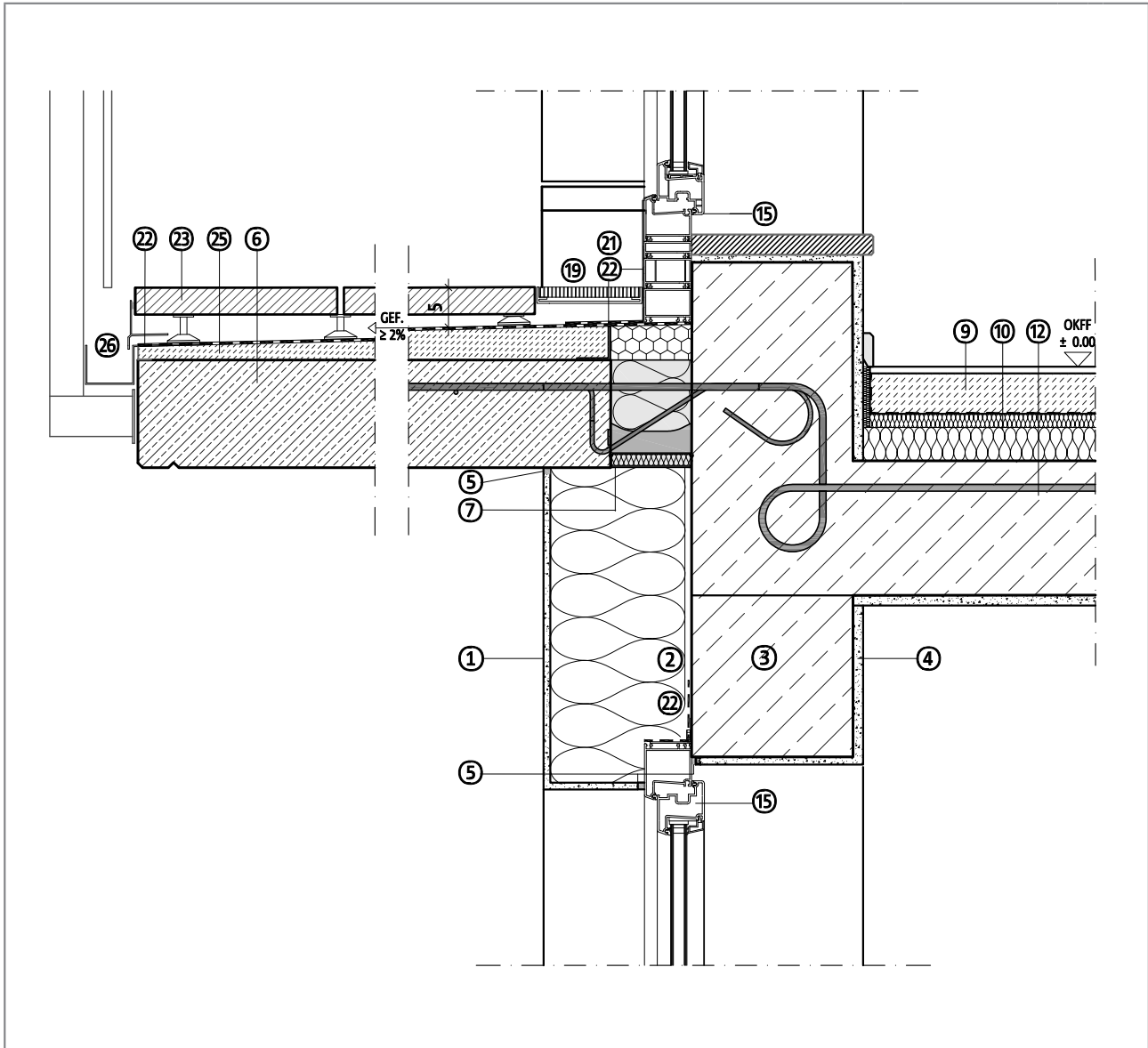
Stahlbetonplatte mit Aufbau und Höhenversatz nach oben

Einschaliges Mauerwerk mit Wärmedämmverbundsystem

Detail oben Tür / unten Fenster

Dezember 2015

DCIK 24-04-TFS | M 1:10



	Bauteil, exemplarisch	d [mm]	λ [W/mK]		Bauteil, exemplarisch	d [mm]	λ [W/mK]
①	Aussenputz nach Herstellerangabe	10	0,700	⑬	Stahlbetonsturz	240	2,300
②	Wärmedämmung	200	0,035	⑮	Fenster-, Türelement	-	-
④	Innenputz	10	0,700	⑰	Entwässerungsrinne	-	-
⑥	Stahlbetonplatte	> 160	2,300	⑳	Alublech, gekantet	-	-
⑦	Schöck Isokorb® KXT-HV	120	0,085	㉑	Abdichtung	-	-
⑨	Bodenbelag auf Estrich mit Trennlage	70	1,100	㉒	Plattenbelag aufgeständert	-	-
⑩	Trittschall- und Wärmedämmung	70	0,040	㉓	Gefälleverbundestrich	-	-
⑫	Stahlbetondecke	200	2,300	㉔	Randabschluss, Rinne	-	-

Hinweis: Dieses Detail ist ein allgemeiner, unverbindlicher und schematischer Planungsvorschlag. Anwendbarkeit und Vollständigkeit sind vom Planer eigenverantwortlich zu prüfen und auf die örtlichen Gegebenheiten abzustimmen. Die jeweiligen technischen Vorgaben in Merkblättern, Verarbeitungsrichtlinien, Systemzulassungen und DIN-Vorschriften sind zu beachten.