

Thermisch getrennter Anschluss an eine Decke

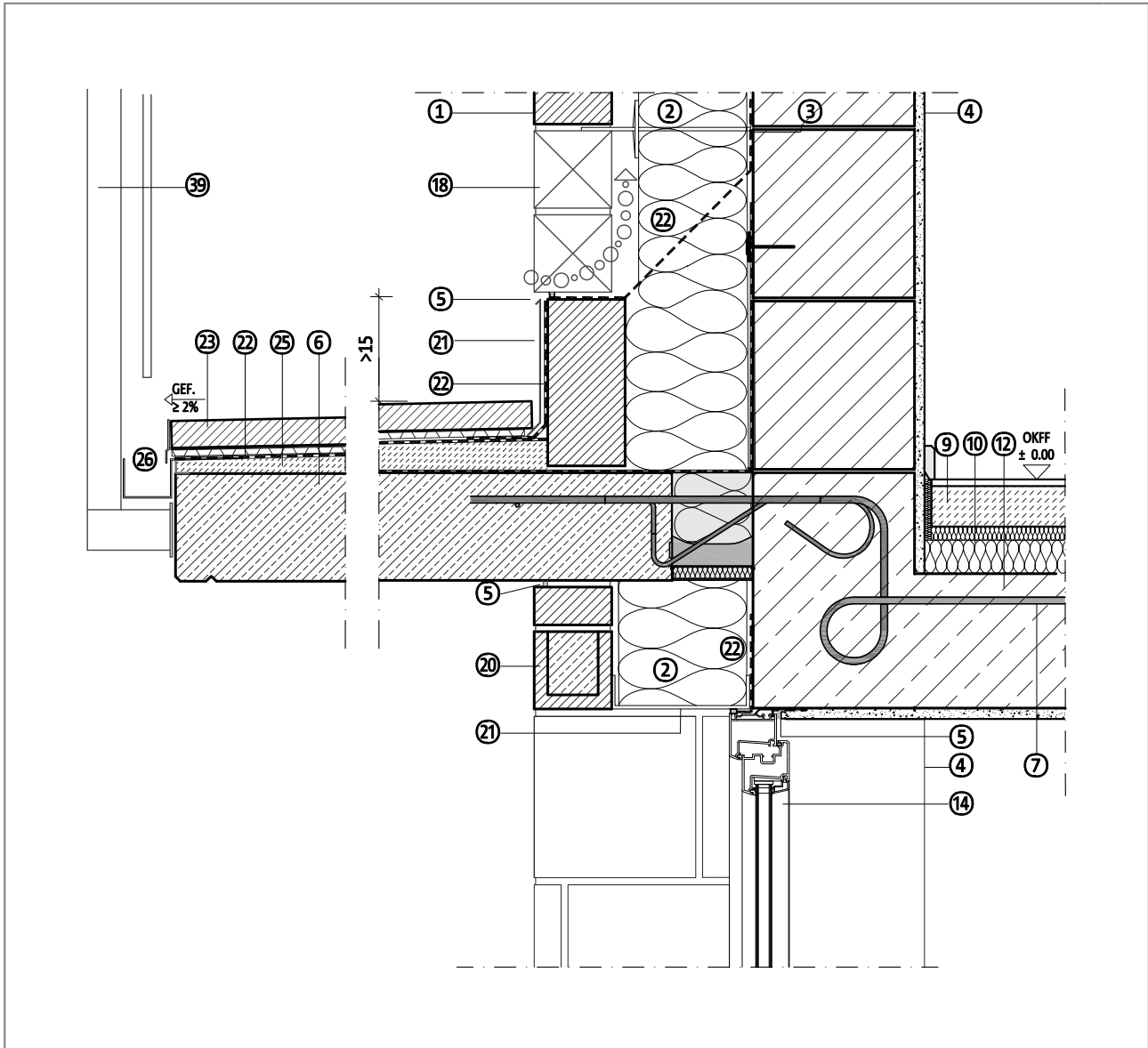
Stahlbetondecke mit Aufbau und Höhenversatz nach oben

Zweischaliges Mauerwerk mit Wärmedämmung und Hinterlüftung

Detail oben Wand / unten Fenster

Dezember 2015

DCIK 25-02-WF | M 1:10



| | Bauteil, exemplarisch | d [mm] | λ [W/mK] | | Bauteil, exemplarisch | d [mm] | λ [W/mK] |
|---|--------------------------------------|--------|------------------|---|---------------------------------|--------|------------------|
| ① | Sichtmauerwerk | 115 | 1,000 | ⑫ | Stahlbetondecke | 200 | 2,300 |
| ② | Wärmedämmung | 160 | 0,035 | ⑱ | Lüftungsöffnung / Hinterlüftung | 40 | 1,000 |
| ③ | Mauerwerk | 240 | 0,560 | ⑳ | Alublech, gekantet | - | - |
| ④ | Innenputz | 10 | 0,700 | ㉑ | Abdichtung | - | - |
| ⑥ | Stahlbetondecke | > 160 | 2,300 | ㉒ | Plattenbelag | - | - |
| ⑦ | Schöck Isokorb® KXT-HV | 120 | 0,085 | ㉓ | Gefälleverbundestrich | - | - |
| ⑨ | Bodenbelag auf Estrich mit Trennlage | 70 | 1,100 | ㉔ | Randabschluss, Rinne | - | - |
| ⑩ | Trittschall- und Wärmedämmung | 70 | 0,040 | ㉕ | Geländer | - | - |

Hinweis: Dieses Detail ist ein allgemeiner, unverbindlicher und schematischer Planungsvorschlag. Anwendbarkeit und Vollständigkeit sind vom Planer eigenverantwortlich zu prüfen und auf die örtlichen Gegebenheiten abzustimmen. Die jeweiligen technischen Vorgaben in Merkblättern, Verarbeitungsrichtlinien, Systemzulassungen und DIN-Vorschriften sind zu beachten.