

Thermisch getrennter Anschluss an eine Decke

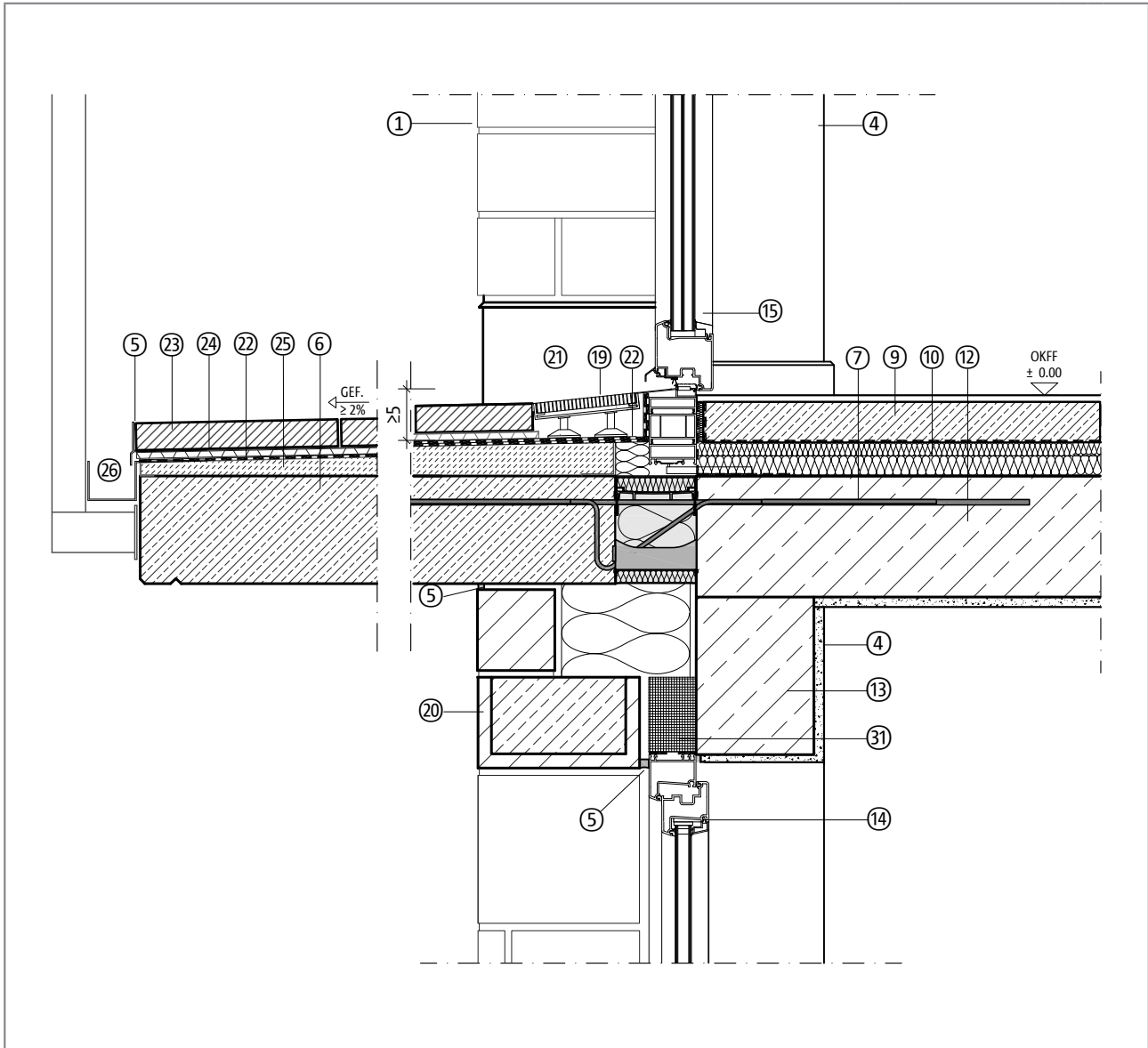
Stahlbetondecke mit Aufbau

Zweischaliges Mauerwerk mit Wärmedämmung und Hinterlüftung

Detail oben Tür (barrierefrei) / unten Fenster

Juli 2014

DCIK 04-04-TFS | M 1:10



	Bauteil, exemplarisch	d [mm]	λ [W/mK]		Bauteil, exemplarisch	d [mm]	λ [W/mK]
①	Sichtmauerwerk	115	1,000	⑩	Trittschall- und Wärmedämmung	50	0,040
②	Wärmedämmung, geklebt	160	0,035	⑫	Stahlbetondecke	180	2,300
③	Mauerwerk	240	0,560	⑳	Blech, gekantet	-	-
④	Innenputz	10	0,700	㉑	Abdichtung	-	-
⑤	Fugendichtband	-	-	㉒	Plattenbelag (mit Fixiermörtel)	45	2,300
⑥	Stahlbetondecke	> 160	2,300	㉓	Drainmatte mit Trennlage	8-16	-
⑦	Schöck Isokorb® KXT 50	120	0,139	㉔	Gefälleverbundestrich	> 40	-
⑨	Anhydridestrich mit Bodenbelag	70	0,700	㉕	Randabschluss, Rinne	-	-

Hinweis: Dieses Detail ist ein allgemeiner, unverbindlicher und schematischer Planungsvorschlag. Anwendbarkeit und Vollständigkeit sind vom Planer eigenverantwortlich zu prüfen und auf die örtlichen Gegebenheiten abzustimmen. Die jeweiligen technischen Vorgaben in Merkblättern, Verarbeitungsrichtlinien, Systemzulassungen und DIN-Vorschriften sind zu beachten.