

Thermisch getrennter Anschluss an eine Wand

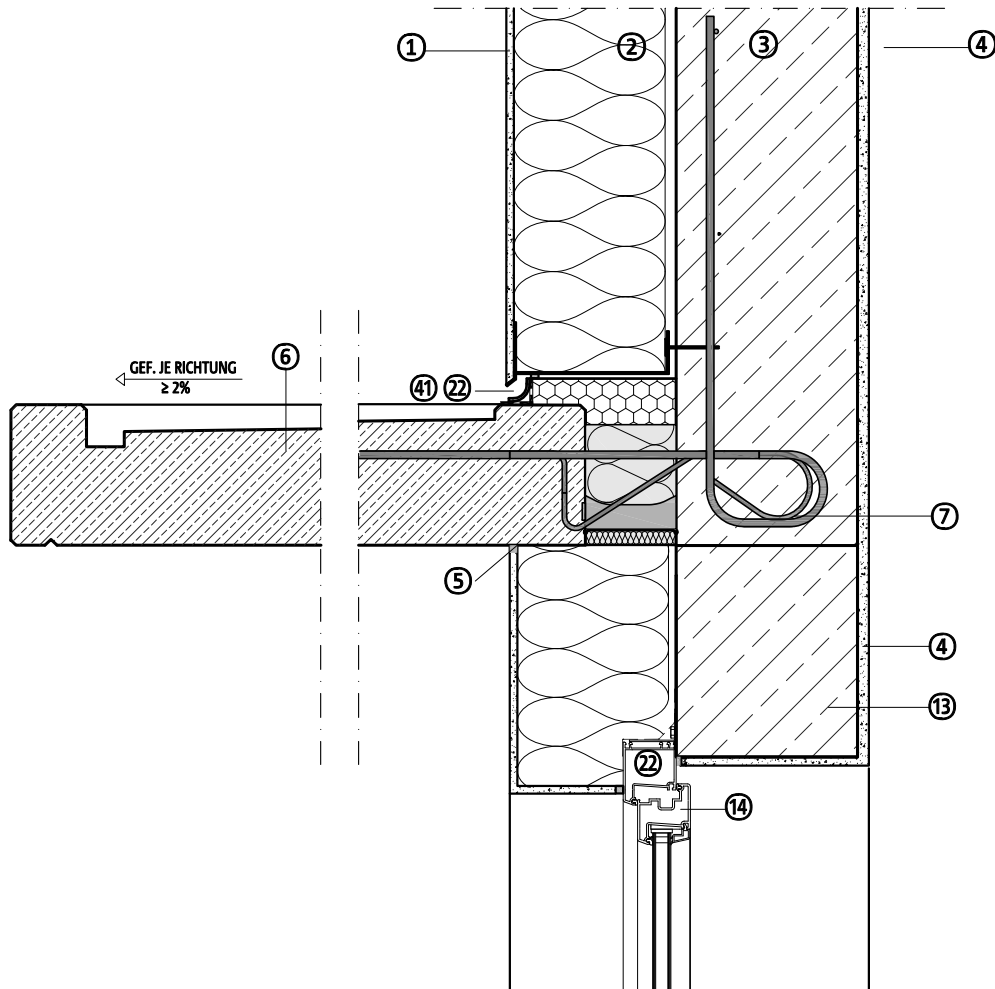
Stahlbetonvordach als Vollfertigteil

Einschaliges Mauerwerk mit Wärmedämmverbundsystem

Detail oben Wand / unten Fenster

August 2014

DCIK 05-04-WFS | M 1:10



	Bauteil, exemplarisch	d [mm]	λ [W/mK]		Bauteil, exemplarisch	d [mm]	λ [W/mK]
①	Aussenputz, zweilagig mit Gewebe	10	0,700	⑭	Fensterelement	-	-
②	Wärmedämmung, geklebt	200	0,035	②②	Abdichtung	-	-
③	Stahlbeton	240	2,300	④①	Hohlkehlenprofil	-	-
④	Innenputz	10	0,700				
⑤	Fugendichtband	-	-				
⑥	Stb-Fertigteil, WU-Beton	> 160	2,300				
⑦	Schöck Isokorb® KXT-WO	120	0,085				
⑬	Stahlbetonsturz	240	2,300				

Hinweis: Dieses Detail ist ein allgemeiner, unverbindlicher und schematischer Planungsvorschlag. Anwendbarkeit und Vollständigkeit sind vom Planer eigenverantwortlich zu prüfen und auf die örtlichen Gegebenheiten abzustimmen. Die jeweiligen technischen Vorgaben in Merkblättern, Verarbeitungsrichtlinien, Systemzulassungen und DIN-Vorschriften sind zu beachten.